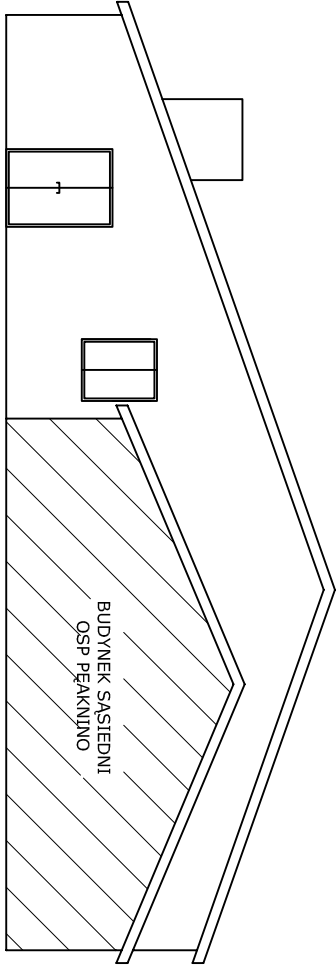
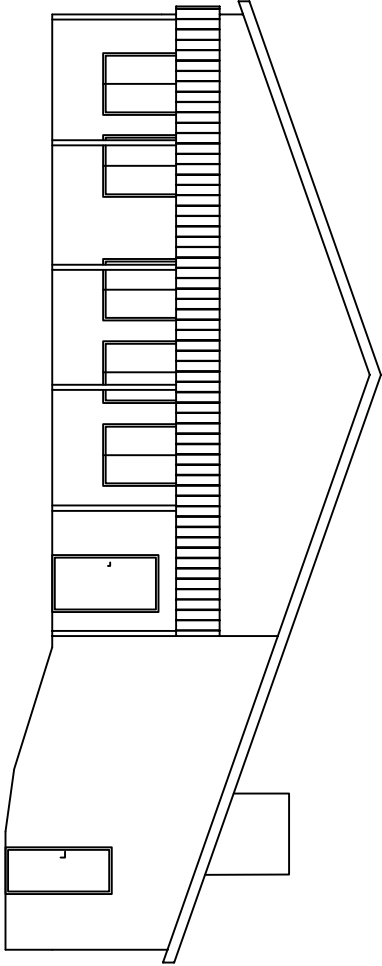


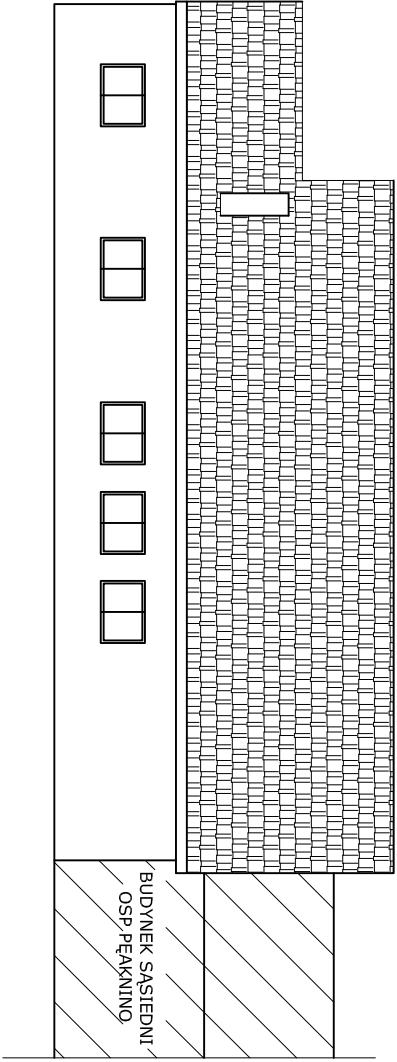
ELEWACJA FRONTOWA - PÓŁNOCNO - ZACHODNIA



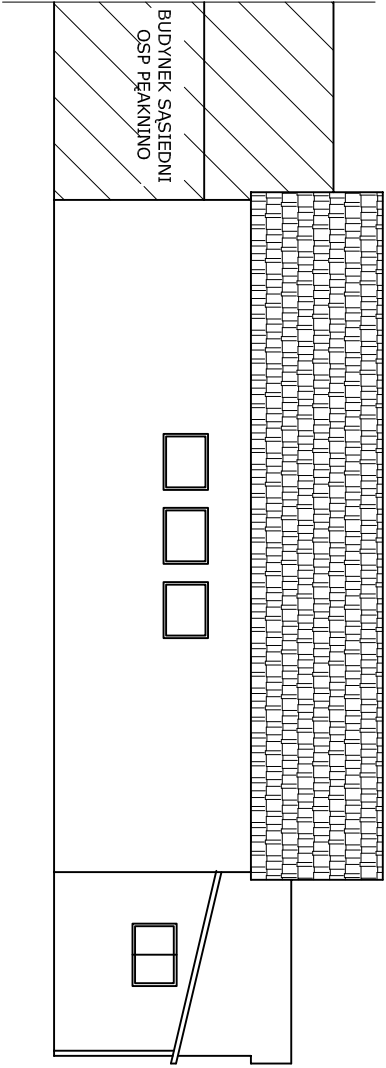
ELEWACJA TYLNA - POŁUDNIOWO - ZACHODNIA



ELEWACJA BOCZNA - POŁUDNIOWO - WSCHODNIA



ELEWACJA BOCZNA - PÓŁNOCNO - WSCHODNIA



| | | | |
|-------------------|---|-------------------------------------|---|
| Investor: | GMINA MALECHOWO 76-142 MALECHOWO 22A | | |
| Objekt: | PROJEKT PRZEBUDOWY ŚWIECICY WIEJSKIEJ W PĘKANINIE ORAZ ROZBUDOWY CZĘŚCI BUDYNKU I BUDOWY KOTŁOWNI DZ. NR 41/4 OBRĘB PĘKANINO | | |
| Temat: | ELEWACJE - INWENTARYZACJA | | |
| Etap: | PROJEKT ARCHITEKTONICZNO-BUDOWLANY | | |
| Projektant: | Uprawnienia | Podpis | |
| Opracował: | mgr inż. Tomasz Cieplik | GP 7342/1864/94 ZAP/0122/P000K10 | |
| DATA: MAJ 2012 R. | SKALA: 1 : 100 | RYS. NR | 5 |